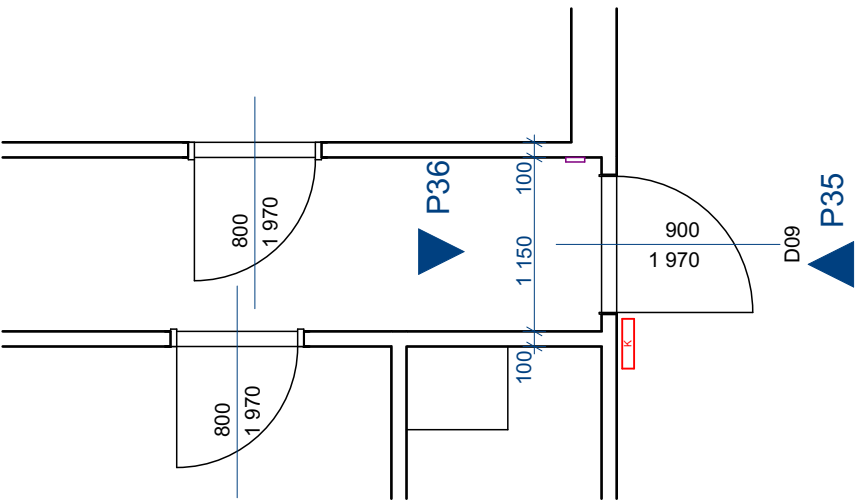


Nový stav - Dveře D09

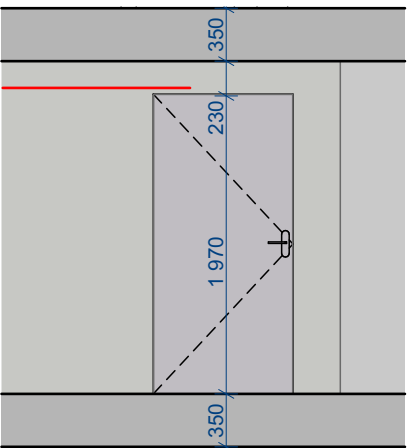
4. NP



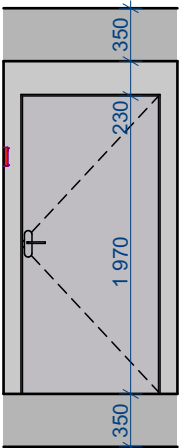
1. 4. NP Dveře D09 1:50

Legenda:

— el. vedení
□ požární hlásič



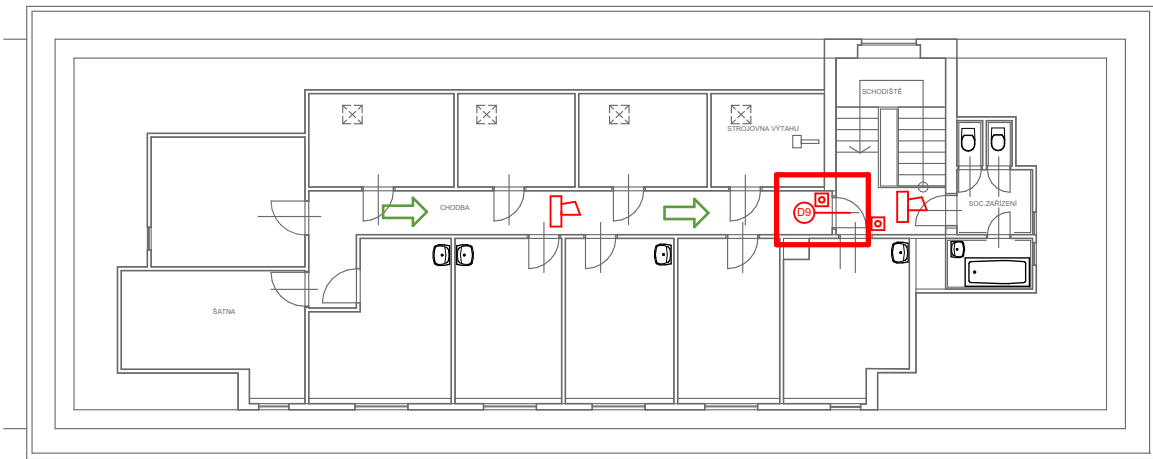
P35 Pohled Dveře D09 1:50

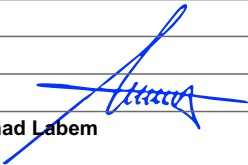




P36 Pohled Dveře D09 1:50

D09

- dveře jednokřídlé o celkových rozměrech 900/1970 mm opatřeny samozavíračem, kouřotěsné, napojené na EPS požární odolnost min. 60 minut, koordinace zavírání křídel, prosklené
- u dveří napojených na EPS - koordinační lišta bude vybavena přídržnými magnety křídel v poloze otevřeno, které uvolní přerušení napájení z EPS pouze v případě požárního poplachu.



ved. ateliéru	Petr Andrejkovič			PRO-DESIGN 2013		
zodp. projektant	Petr Andrejkovič					
vypracoval	Petr Andrejkovič					
investor	Statutární město Ústí nad Labem Velká Hradební 2336/8 400 01 Ústí nad Labem					
místo	k.ú. Ústí nad Labem					
kraj	Ústecký					
			Petr Andrejkovič projektová a inženýrská činnost Masarykova 3502/93b, 400 01 Ústí nad Labem info@pd13.cz, tel. +420 731 459 016			
stupeň	DSP	Výměna chodbových dveří, DS Chlumeč Pod Horkou 85			čkait	
datum	04/25					
č. zakázky	2503					
		Vzorový výkres - nový stav			měřítko	č. výkresu
					1:50	D.1.2.9